



## CHEMELLO SELVINO

TITANIC x JOCKO x MTOTO x SLOCUM



Madre: **CHEMELLO JOCKOBENGE – MB 87 – MB MAMM.**



### LA FAMIGLIA

SELVINO proviene da una famiglia di vacche superlative sia per morfologia che per produzione, tutt'ora molto rispettata sia in Italia che all'estero. La capostipite di questa famiglia, sesta generazione alle spalle di SELVINO, era una bellissima COMPLETE di 88 punti MB in mammella. La quinta madre era invece una Secret valutata MB con l'Ottimo nell'apparato mammario che in 5 lattazioni ha prodotto poco meno di 700 quintali di latte. In quarta generazione prima di SELVINO troviamo invece una vacca molto conosciuta, Southwind Uva MB 87, anch'essa con l'Ottimo nell'apparato mammario. Ad un certo punto nella stalla di Chemello c'erano 25 figlie di Uva tra le quali, Chemello Slocum Già, la madre di ZARIK e nonna di SELVINO. Una vacca alta e molto potente con una straordinaria capacità corporea ed un'ottima ossatura da latte. Una forte linea dorsale con groppa larga e livellata, che lasciava molto spazio alla mammella posteriore, caratteristiche che troviamo nelle sue discendenti ed anche nelle figlie di SELVINO.

La madre di SELVINO è invece una potentissima figlia di Jocko Besne nata nell'allevamento Chemello e venduta in Olanda dove ha avuto una carriera di successo come madre di tori tra le più ricercate con figli in attesa alla Semex, Alta, Genes Diffusion, Holland Genetics.



### PEDIGREE

Padre: **HARTLINE TITANIC – Excellent**

Madre: **CHEMELLO JOCKOBENGE ET – MB 87 – MB MAMM.**  
2,05 – 305 – 10488 – 4,06% - 3,42%

Nonna: **CHEMELLO MTOTO FARFALLA ET – MB 85 – MB MAMM.**  
2,00 – 297 – 10874 – 3,50% - 3,20%

Bisnonna: **CHEMELLO SLOCUM GIA' – MB 88 – MB MAMM**  
2,07 – 305 – 12993 – 3,90% - 3,40%  
4,07 – 305 – 15664 – 3,40% - 3,20%  
6,07 – 305 – 11626 – 3,60% - 3,30%



CHEMELLO MTOTO FATINA ET – MB 85 – sorella piena della nonna



CHEMELLO SLOCUM GIA' – MB 88 - Bisnonna



# Chemello **SELVINO**



## Come trasmette:

Toro super con una continuità di trasmissione impressionante.

Strutturalmente bilanciato, con buona statura e ottima combinazione tra forza ed angolosità. Groppe piatte, buona larghezza. Arti dritti, leggermente rigide nei movimenti, angolo del piede molto buono e pastoie forti.

Mammelle con attacco anteriore medio-buono, attacchi posteriori alti e larghissimi, legamento molto forte, capezzoli ben posizionati di giusta lunghezza. La qualità del tessuto mammario è eccezionale!

Producono molto e hanno una curva di lattazione ottimale, mantenendo alte le produzioni. In base a quanto visto si può ritenere Selvino un toro eccezionale.

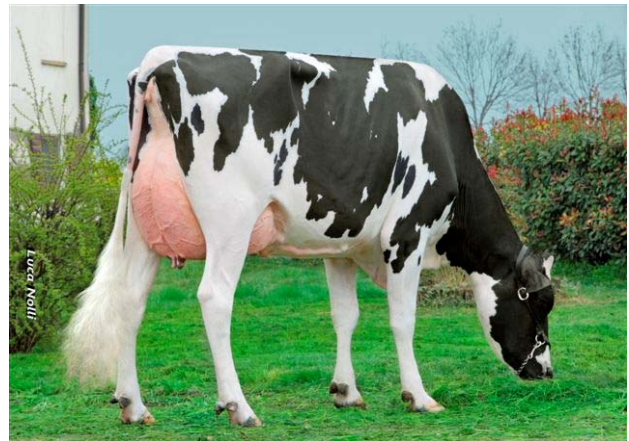
Padre di tori.



## Come utilizzarlo:

Con i suoi dati, produttivi e morfologici, Selvino è una prima scelta assoluta per accoppiamenti di altissimo profilo sulle migliori vacche e manze attualmente in fecondazione. Ci piace molto sulle O-Man alle quali aggiungerà struttura e qualità. Ottimo anche sulla linea Hershel: Bolton, Oliver, Intruder. Molto bene anche su buona parte dei BW Marshall in particolare Toystory, Zesty, Devoted, Binky, Moskow. Ottimo sulle Ray, Marzo, Potter. Vista la spinta produttiva è una prima scelta anche sulle Iron e sulle Active, Tempitng. Ancora sulle Outside e quindi le Million e Jeeves. Inoltre si sposa molto bene sulle Aaron (Suede), sulle Blitz (Baxter, Armstead) Ford, Fibrax, Augusta, Suede, Bolton, Zidane, Boliver, Jeeves. Ci intriga molto l'accoppiamento sulle prime Planet per fare dei torelli da f.a.

## Figlie



**GENIA – Allevatore: Soc. Agr. PERNIGOTTI – PORTO MANTOVANO- MN**



**SELVINO – Allevatore: DALLA VALLE Girolamo – SARCEDO- VI**