

Tori In Prova di Progenie

Semenitaly Spa

GESION

Colore paillettes VERDE P.
KCaseina AA
IT033990140482



Funzionalità

Produzioni

Famiglia

β Lattoglobulina BB

Castelbosco Decision China et - nonna di Gesion

Padre

Keystone Potter TV TL - matr. US128367894

IGT +1201 Kg Att. 98 -0.24% +18 Kg -0.21% +18 Kg TIPO +1.07 ICM +2.01 PFT +962

Madre

Castelbosco 4 Fin Elegance et - MB 86 - matr. IT033990030666

Figlia di Opsal Finley

IGV +2481 Kg -0.13% +74 Kg -0.07% +75 Kg TIPO +1.88 ICM +1.77 PFT +2102

3.09 305gg 14815 Kg 3.85% 3.42%

Nonna

Castelbosco Decision China et - 2E 93 - matr. IT033000014151

Figlia di Pen-Col Decision

3.06 305gg 13835 Kg 4.05% 3.50%

6.06 305gg 15128 Kg 4.22% 3.43%

Bisnonna

Fontana Bellwood Galaxi - 1E 90 - matr. MI 49425 N

Figlia di Maizefield Bellwood

4.01 305gg 13431 Kg 4.40% 3.30%

Castelbosco G Potter Gesion

Potter x Finley x Decision x Bellwood

Per saperne di più ...

Gesion è un toro molto particolare. Suo padre Potter è un toro Usa che ha raggiunto molta popolarità con il suo second crop: è tra i migliori tori disponibili per longevità e produce un tipo di vacca molto funzionale. La madre di Gesion, Castelbosco 4 Finley Elegance è una vacca stupenda, prossima al terzo parto, valutata Vg86 con mammella Vg che in seconda lattazione ha prodotto oltre 148 q.li di latte al 3,42% di proteina. La nonna Castelbosco Decision China, è una vacca eccezionale, valutata Ex93 con mammella Ex, che ha chiuso la sua quinta lattazione superando i 167 q.li di latte al 3,41% di proteina. La madre di China, Fontana Bellwood Galaxi è stata valutata Ex90, segue Fontana Blackstar Marie Lou, Ex91, poi Fontana Mark Rosemarie Ex 91 quindi segue una Tradition VG.

Gesion è un toro orientato al fitness, dove oltre a produrre vacche estreme per produzioni pensiamo produrrà vacche molto fertili e longeve.

Tori In Prova di Progenie

Semenitaly Spa

GILETTI

Colore paillettes VERDE
KCaseina: AB

IT023990190569



Grasso

Forza

Profondità

Alfrag Marshall Gilles - padre di Giletti

Padre

Alfrag Marshall Gilles TV TL - matr. IT019500233177

IGT +1071 Kg Att. 93 +0.28% +67 Kg +0.14% +49 Kg TIPO +1.50 ICM +1.47 PFT +1517

Madre

Mincio Holstein Natalina - 1E 90 - matr. IT023000049433

Figlia di Sabbiona Skywalker

IGV +1062 Kg +0.32% +72 Kg -0.06% +29 Kg TIPO +1.08 ICM +0.88 PFT +1639

4.10 305gg 15085 Kg 4.25% 3.09%

6.08 305gg 15542 Kg 5.12% 3.09%

Nonna

Lame Juror Valeria - MB 86 - matr. BS 17327 L

Figlia di Ked Juror

4.00 305gg 14798 Kg 3.40% 3.30%

Bisnonna

Lame Adam Valentina - B+ 83 - matr. BS 29594 H

Figlia di The Choice Of Mark Adam

4.01 305gg 10337 Kg 3.70% 3.20%

5.06 305gg 10919 Kg 4.10% 3.40%

Mincio Holstein Gil. Giletti et

Gilles x Skywalker x Juror x Choice

Per saperne di più ...

Giletti ha una madre straordinaria, Mincio Holstein Natalina, valutata Ex90 che in carriera lattazioni ha prodotto 892 q.li di latte al 4,25% di grasso ed al 3,36% di proteina. Natalina è la sintesi della madre di toro perfetta: ottima morfologia, famiglia profonda, ottime produzioni quanti-qualitative, affermata carriera che emerge in una stalla con forte competizione produttiva.

Con l'accoppiamento ottenuto da Gilles ci aspettiamo un toro che trasmette ottime produzioni qualitative ed animali con ottima forza produttiva.

Tori In Prova di Progenie

Semenitaly Spa

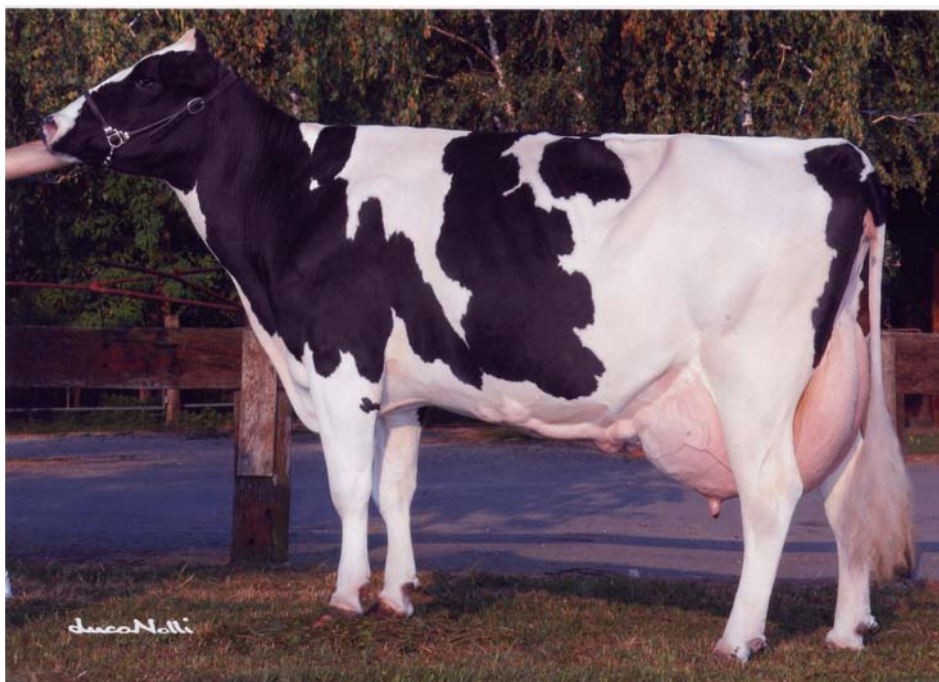
LOMB

Colore paillettes Neutro

KCaseina : BB

aAa135

IT012990024442



Qualità latte

Longevità

Fertilità

β Lattoglobulina BB

Meridiana Yoga - Nonna di Lomb

Padre

Emerald-Acr-Sa T-Baxter TL TV - matr. US132973942

IGT +1700 Kg Att. 82 -0.02% +61 Kg -0.22% +31 Kg TIPO +2.44 ICM +2.30 PFT +1875

Madre

Meridiana Elisa - MB 86 - matr. IT012990015512

Figlia di O-Bee Manfred Justice

IGV +1456 Kg +0.43% +100 Kg +0.23% +74 Kg TIPO +1.09 ICM +0.49 PFT +2820

3.00 305gg 13438 Kg 4.41% 3.36%

Nonna

Meridiana Yoga - 1E 90 - matr. IT089VA064C018

Figlia di Sabbiona Skywalker

4.07 305gg 14975 Kg 4.93% 3.36%

7 latt. 2464gg 94329 Kg 4.59% 3.36%

Bisnonna

Meridiana Sfinge et - MB 85 - matr. VA 18434

Figlia di Madawaska Aerostar

4.03 305gg 12586 Kg 4.00% 3.40%

4 latt. 1561gg 53793 Kg 3.81% 3.54%

Meridiana Baxter Lomb

Baxter x O-Man x Skywalker x Aerostar

Per saperne di più ...

Lomb è uno strepitoso figlio di Baxter, caseina KBB, con madre O-Man, Meridiana Elisa. Questa vacca ha partorito di terzo parto a 4 anni ed un mese segno di ottima fertilità, producendo in seconda lattazione 13.438 kg di latte al 4,41% di grasso ed al 3,36% di proteina. E' stata valutata di 3° parto 86 p.ti. La nonna è una strepitosa figlia di Skywalker, Meridiana Yoga, valutata Ex 90 che ha prodotto per ben 8 lattazioni con una produzione cumulata di 943,29 q.li. Seguono Meridiana Sfinge, una Aerostar Vg85 con mammella Vg, poi Meridiana Melissa, una Ned Boy valutata Vg88 con mammella Excellent. Tutte le figlie di Yoga sono state valutate VG. Elisa ha una figlia di Toystory in lattazione, già madre di toro per noi. Baxter sembra il toro ideale per questa famiglia: da questo accoppiamento ci aspettiamo vacche con ottime produzioni quanti-qualitative ottima morfologia e con spiccata attitudine a durare in allevamento.

Tori In Prova di Progenie

Semenitaly Spa

TEXER

Colore paillettes GRIGIO
KCaseina AB
aAa126

IT012990027956



Ceresio Rossina et - madre di Texer

Longevità

Morfologia

Arti & Piedi

β Lattoglobulina BB

Caseina BB

Padre

Emerald-Acr-Sa T-Baxter TL TV - matr. US132973942

IGT +1700 Kg Att. 82 -0.02% +61 Kg -0.22% +31 Kg TIPO +2.44 ICM +2.30 PFT +1875

Madre

Ceresio Rossina et - MB 87 - matr. IT012990004434

Figlia di Hartline Titanic

IGV +884 Kg -0.09% +22 Kg +0.06% +36 Kg TIPO +2.22 ICM +2.48 PFT +1634

2.02 3 05gg 10575 Kg 4.03% 3.43%

3.06 prev. 305gg 13382 Kg 4.01% 3.36%

Nonna

Ceresio Elettra et - MB 86 - matr. IT012500004389

Figlia di Shoremar James

3.06 305gg 11836 Kg 3.15% 3.32%

Bisnonna

Ceresio Blues et - MB 86 - matr. VA 23300

Figlia di Maizefield Bellwood

2.00 305gg 11339 Kg 3.90% 3.50%

Ceresio Baxter Texer

Baxter x Titanic x James x Bellwood

Per saperne di più ...

Texer è un toro molto interessante, con un pedigree che ha indici previsti di assoluto valore. E' previsto un indice morfologico di + 2,33, mammella + 2,39, arti & piedi + 2,72. Ha importanti indici previsti per le produzioni ed è anche un toro estremo per longevità.

La madre di Texer, Ceresio Rossina è una strepitosa figlia di Titanic, valutata VG87 con mammella Excellent al primo parto. Ora in seconda lattazione ha una previsione produttiva di 13382 Kg di latte al 4,01% di grasso ed al 3,36% di proteina. La nonna, Ceresio Elettra, è una James valutata Vg86 con mammella Excellent. Segue Ceresio Blues, una bellwood, sorella di Ceresio Bormio, valutata Vg86 con mammella Vg, Texer ha quindi una famiglia di successo con ottimi fenotipi e numerosi tori provati.