

Tori in Prova

Ciclo 3/2010

Semenitaly

GAMBLER

IT033990163879

Colore: Neutro

Kcaseina: AB

αAα 315



Castelbosco Decision China - Bisnonna di Gambler



PRODUZIONE MORFOLOGIA CARATTERI SALUTE

Castelbosco G Bax Gambler et

Baxter x Goldwyn x Finley x Decision x Bellwood x Blackstar

Padre	Emerald-Acr-Sa T-Baxter TL TV - matr. US132973942 IGT +1659 Kg Att. 86 -0.02% +57 Kg -0.24% +28 Kg TIPO +2.37 ICM +2.08 PFT +1737
Madre	Castelbosco G Gold Floriane. - MB 85 - matr. IT033990089995 Figlia di Braedale Goldwyn TL TV IGV +2017 Kg +0.03% +77 Kg +0.00% +68 Kg TIPO +2.60 ICM +2.78 PFT +2691 2.03 305gg 11633 Kg 4.22% 3.77%
Nonna	Castelbosco G Fin Enya et - E 90 - matr. IT033990030764 Figlia di Opsal Finley 3.09 305gg 13035 Kg 4.23% 3.48%
Bisnonna	Castelbosco Decision China et - 2E 93 - matr. IT033000014151 Figlia di Pen-Col Decision 6.06 305gg 15128 Kg 4.22% 3.43% 8.02 305gg 16730 Kg 4.12% 3.41%

Per saperne di più

Quattro generazioni di vacche Excellent precedono Castelbosco G Gold Floriane, VG85, una stupenda figlia di Goldwyn che emerge da questo allevamento di Piacenza con circa 800 vacche in mungitura. Floriane ha prodotto in prima lattazione 116 q.li di latte al 4,22% di grasso ed al 3,77% di proteina. La madre di Floriane è Castelbosco G Finley Enya, valutata Ex90 in terza lattazione. Segue Castelbosco Decision China, valutata Ex93 che ha iniziato da poco la sesta lattazione. In 5 lattazioni, questa incredibile vacca ha prodotto 951 q.li di latte al 4,10% di grasso ed al 3,62% di proteina! Segue Fontana Bellwood Galaxy, Ex90 e Fontana Blackstar Marie Lou, valutata Ex91 proveniente da una delle prime famiglie italiane sviluppate su genetica importata direttamente dagli Usa. Gambler è un toro in cui troviamo produzioni estreme su una morfologia di livello assoluto.

Tori in Prova

Ciclo 3/2010

Semenitaly

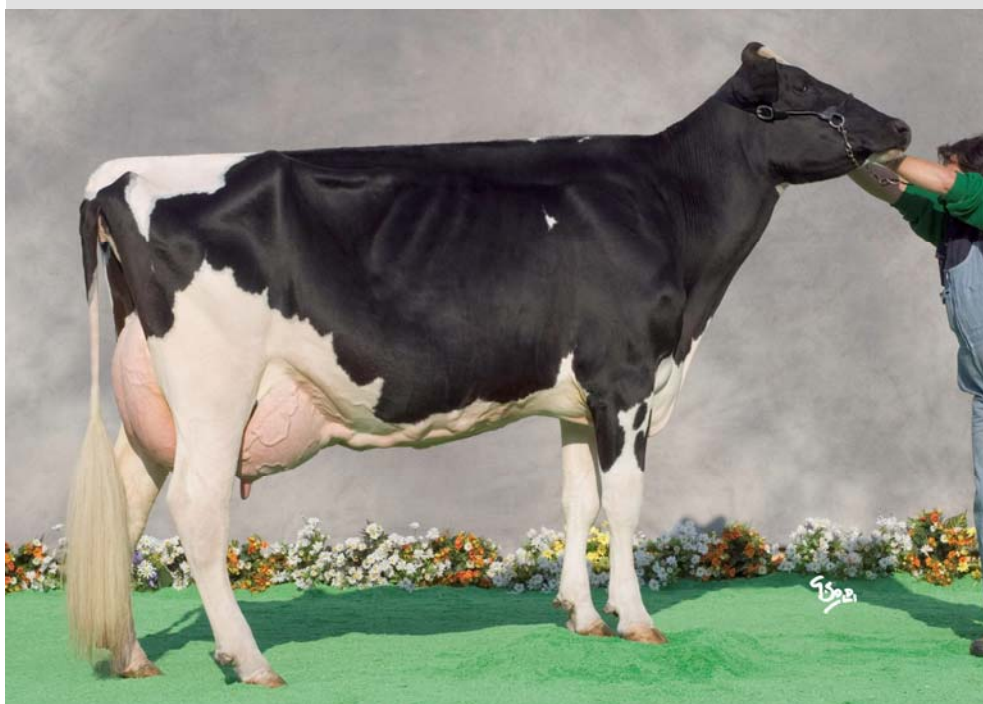
RELAIS

IT001990356255

Colore: Arancio

Kcaseina: AA

aAa 234



Vanzetti Champion Irella - madre di Relais



PRODUZIONE MORFOLOGIA FITNESS

Vanzetti Colby Relais et

Colby x Champion x Jocko x Fatal

Padre	Solid-Gold Colby et TV TL - matr. US60697343 IGT +739 Kg Att. 83 +0.07% +33 Kg -0.08% +16 Kg TIPO +2.17 ICM +2.50 PFT +1750
Madre	Vanzetti Champion Irella - MB 88 - matr. IT001901030768 Figlia di Calbr. - I H H Champion IGV +2006 Kg -0.07% +67 Kg +0.00% +67 Kg TIPO +2.62 ICM +2.29 PFT +2159 3.02 305gg 15551 Kg 3.30% 3.31%
Nonna	Vanzetti Jb Fatale et TV TL - B+ 84 - matr. IT001900142512 Figlia di Jocko Besn 4.04 305gg 13915 Kg 3.51% 3.59%
Bisnonna	Vanzetti Fatal Xagella et TL - MB 89 - matr. TO 41111 A Figlia di Fatal 4.10 305gg 12546 Kg 4.40% 3.50% 7.02 305gg 10857 Kg 4.54% 3.52%

Per saperne di più

RELAIS ha un pedigree molto interessante: il padre è Colby, un figlio di Outside orientato al fitness, la madre è una stupenda figlia di Champion, Vanzetti Champion Irella, che proviene direttamente dalla famiglia di Raul. Irella valutata VG 88 p.ti in seconda lattazione ha prodotto oltre i 155 q.li di latte. La nonna è Vanzetti JB Fatale, una Jocko che in tre lattazioni ha superato i 526 q.li di latte al 3,74% di proteina. Segue Vanzetti Fatal Xagella, VG89 p.ti, madre del nostro Raul appunto. Relais ha nel suo pedigree un perfetto mix di geni per produzioni, morfologia e caratteri funzionali. Molto interessanti gli indici pedigree: per il latte si avvicina ai 1400 Kg, tipo + 2,40 ICM + 2,40; notevole sono gli indici previsti per la longevità pari a +108.

Tori in Prova

Ciclo 3/2010

Semenitaly

REGENCY

IT019990549290

Colore: Verde P.

Kcaseina: AA

aAa 234



New-farm Aaron Quantità - nonna di Regency



LONGEVITA' TITOLI ARTI & PIEDI

New-Farm Colby Regency et

Colby x Oman x Aaron x Wade

Padre	Solid-Gold Colby et TV TL - matr. US60697343 IGT +739 Kg Att. 83 +0.07% +33 Kg -0.08% +16 Kg TIPO +2.17 ICM +2.50 PFT +1750
Madre	New-Farm O-Man Fiocca et - B+ 83 - matr. IT019990151042 Figlia di O-Bee Manfred Justice IGV +1502 Kg -0.06% +49 Kg +0.11% +62 Kg TIPO +1.47 ICM +1.25 PFT +2199 3.09 305gg 13833 Kg 3.14% 3.39%
Nonna	New-Farm Aaron Quantità - E 91 - matr. IT019500118436 Figlia di Dixie-Lee Aaron 5.05 305gg 15134 Kg 4.82% 4.02%
Bisnonna	New-Farm Aero Wade Ottima - E 90 - matr. IT039CR009C045 Figlia di Parker Aero Wade 4.00 305gg 13537 Kg 3.30% 3.20%

Per saperne di più

REGENCY è un toro orientato a produrre vacche con ottime produzioni quantitative, vacche solide con una morfologia in grado di produrre per lungo tempo nelle nostre aziende. Il padre è Colby, un figlio di Outside che trasmette ottima morfologia ed è un toro estremo per longevità (+114). La madre, New Farm O-Man Fiocca è una buonissima "vacca da stalla", come molte figlie di O-Man; in due lattazioni ha prodotto 282 q.li di latte al 3,51% di proteina. Fiocca è figlia di New-Farm Aaron Quantità, valutata Ex91, una vacca stupenda per molto anni ai vertici della classifica PFT italiana. Bisnonna è New-Farm Wade Ottima, altra vacca valutata Ex90, ottima produttrice di vacche e di genetica ad alto livello. Regency è un toro con indici pedigree estremi per longevità e fertilità. Molto buona la morfologia orientata alla

Tori in Prova

Ciclo 3/2010

Semenitaly

QUDAIRS

IT012990028082

Colore: Grigio
Kcaseina: AA
aAa 342



Alabama - madre di Qudairs



FAMIGLIA STREPITOSA PRODUZIONI MORFOLOGIA

Ceresio Qudairs et

Airraid x Shottle x Allen x Rudolph x Lindy

Padre	Sildahl Airraid TV TL - matr. US131688542 IGT +890 Kg Att. 88 +0.12% +44 Kg -0.14% +15 Kg TIPO +2.16 ICM +2.51 PFT +1137
Madre	Alabama et - VG 85 - matr. DE350576595 Figlia di Picstone Shottle IGV +1191 Kg -0.11% +31 Kg -0.05% +34 Kg TIPO +2.67 ICM +2.90 PFT +2007 2.03 305gg 10067 Kg 3.36% 3.39%
Nonna	Smithden Allen Alison et - VG 88 - matr. CA9406028 Figlia di Canyon-Breeze Allen 5.02 305gg 14477 Kg 3.60% 3.20%
Bisnonna	Smithden Rudolph Lana TL - VG 89 - matr. CA6977768 Figlia di Startmore Rudolph 5.10 305gg 15389 Kg 3.50% 3.20%

Per saperne di più

Nella linea femminile di Qudairs troviamo una sequenza perfetta di tori su una delle famiglie più impressionanti per produzioni del Canada. Vacca di fondazione della famiglia è Smithden Lindy Lucille, VG87, una tremenda vacca da latte con una qualità impressionante che in 6 lattazioni ha superato gli 870 q.li di produzione. Sua figlia Smithden Rudolph Lana, VG89, ha avuto un record produttivo in seconda lattazione di quasi 176 q.li di latte. Smithden Allen Alison, VG88, nonna di Qudairs in 2 lattazioni ha sfiorato i 290 q.li di latte. La madre Qudairs è Alabama, nata in Germania ed importata dai Martinelli di Varese in Italia. Alabama, figlia di Shottle, valutata VG85 in prima lattazione ha superato i 100 q.li di latte: è una vacca molto solida che ben promette per la seconda lattazione. Qudairs ha indice pedigree morfologici eccezionali: per il tipo + 2,42, per ICM +2,71, per arti & piedi + 2,90.