

Tori in Prova

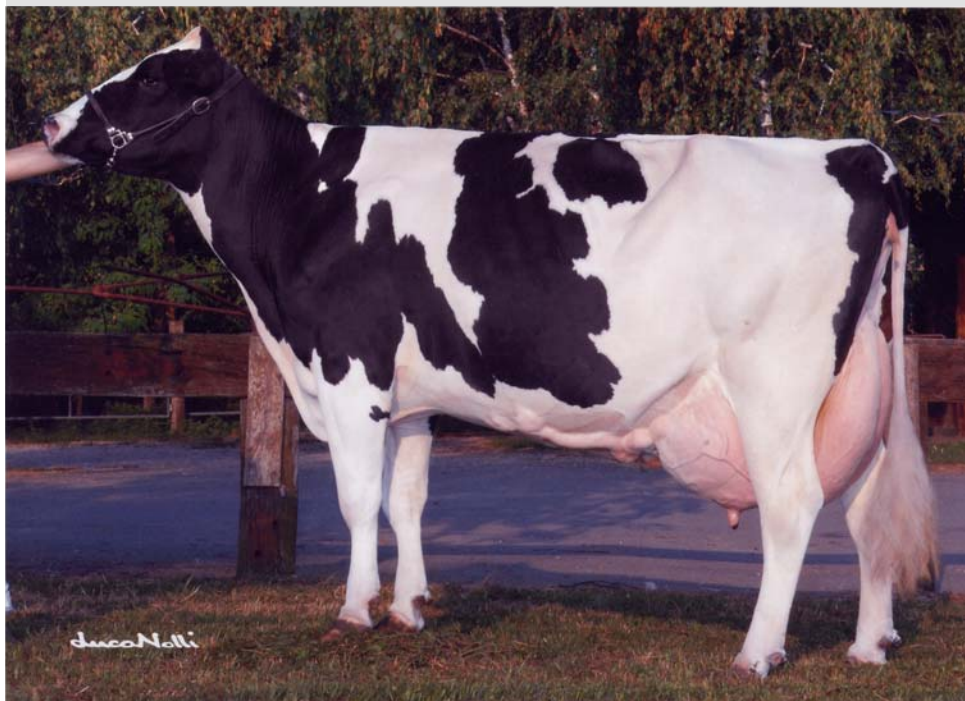
Ciclo 5/2010

Semenitaly

MINOSSE

IT012990030372

Colore: Verde
Kcaseina: AB
aAa n.d.



Meridiana Yoga - bisnonna di Minosse



**PRODUZIONI
LONGEVITA'
BASSE CELLULE SOMATICHE**

Meridiana Minosse

Armstead x Toystory x Oman x Skywalker x Aerostar

Padre	Diamond Oak Armstead et TV TL - matr. US000132967734 IGT +1389 Kg Att. 83 +0.00% +50 Kg -0.19% +25 Kg TIPO +1.99 ICM +2.11 PFT +1661
Madre	Meridiana Grissina - B+ 83 - matr. IT012990020024 Figlia di Jenny-Lou Mrshl Toystory IGV +1037 Kg +0.12% +50 Kg -0.07% +27 Kg TIPO +1.96 ICM +2.33 PFT +1861 2.02 305gg 9350 Kg 3.87% 3.02%
Nonna	Meridiana Elisa - MB 86 - matr. IT012990015512 Figlia di O-Bee Manfred Justice 4.01 305gg 14602 Kg 4.65% 3.39%
Bisnonna	Meridiana Yoga - E 90 - matr. IT089VA064C018 Figlia di Sabbiona Skywalker 6.07 298gg 13787 Kg 4.16% 3.16% 9.00 305gg 11968 Kg 4.55% 3.27%

Per saperne di più

Minosse è un giovane torello con un pedigree moderno, molto orientato ai caratteri di fitness e con un'ottima morfologia. La madre Meridiana Grissina è una figlia di Toystory che ha appena partorito ed entrerà in seconda lattazione, verrà presto rivalutata per raggiungere la qualifica VG. La nonna Meridiana Elisa è una figlia di Oman, valutata VG86 tra le migliori ad indice in Italia: in tre lattazioni ha prodotto 413 q.li di latte al 4,54% di grasso ed al 3,47% di proteina. Ora è in quarta lattazione e continua a produrre con regolarità. La bisnonna di Minosse è Meridiana Yoga, una stupenda figlia di Skywalker Ex90 che in 8 lattazioni ha superato i 1000 q.li di latte prodotti con titoli di grasso eccezionali, 4,56%! Gli indici pedigree morfologici di Minosse sono molto buoni essendo superiori al + 2,00 per tipo, mammella ed arti e piedi. Molto buoni gli indici previsti per cellule somatiche +106, longevità +105 e fertilità +102.

Tori in Prova

Ciclo 5/2010

Semenitaly

JWT

IT019990650529

Colore: Grigio

Kcaseina: BB

aAa n.d.



Jeffrey-Way Format Tate et TV - nonna di Jwt



**KBB CASEINA
TIPO
MAMMELLA**

Pirola Laurin Jwt et

Laurin x Durham x Formation x Luke x Mascot x Mark

Padre	Den-K Marshall Ll Laurin TV TL - matr. US000132480026 IGT +1198 Kg Att. 78 -0.06% +36 Kg -0.06% +33 Kg TIPO +2.74 ICM +2,29 PFT +1569
Madre	Jeffrey-Way Tamia et TV - VG 87 - matr. US135612129 Figlia di Regancrest El. Durham IGV +195 Kg -0.15% -9 Kg +0.05% +11 Kg TIPO +1.86 ICM +1.83 PFT +720 2.02 305gg 11875 Kg 3.70% 3.00%
Nonna	Jeffrey-Way Format Tate et TV - 2E 93 - matr. US121234171 Figlia di Shen-Val Nv Formation 7.01 305gg 15735 Kg 4.30% 3.10%
Bisnonna	Jeffrey-Way L. Tripoli et TL TV - E 93 - matr. US15605171 Figlia di Norriellake Clei. Luke 8.02 305gg 13816 Kg 4.00% 3.20%

Per saperne di più

JWT è un toro con un pedigree molto orientato alla morfologia. La sua famiglia, tutta col prefisso Jeffrey-Way, tra le migliori aziende del Wisconsin, è composta da ottime vacche con morfologia a livello eccezionale. La fondatrice Jeffrey-Way Mark Trudy, è una Chief Mark Ex91, con un record produttivo in terza lattazione di 168 q.li di latte. Sua figlia J-W- Mascot Tina, Ex91, ha un record produttivo in terza lattazione di 174 q.li di latte. Poi troviamo J-W Luke Tripoli, valutata Ex93, con un record produttivo di 139 q.li di latte, quindi Jeffrey-Way Formation Tate valutata Ex93 con un record in seconda lattazione di oltre 158 q.li di latte al 3,30% di proteina. La madre di JWT, Jeffrey-Way Tamia è una Durham che è stata valutata VG87 in prima lattazione. JWT, KBB caseina, ha un indice pedigree a tipo di +2,30, lcm +2,06 ed Arti & Piedi di +2,40.

Tori in Prova

Ciclo 5/2010

Semenitaly

LOGREEN

IT019990607421

Colore: Rosso
Kcaseina: AB
aAa 312



La Fulvia Merchant Ifina - Figlia di Merchant



**PRODUZIONI
MORFOLOGIA
LONGEVITA'**

Go-Farm Logreen et

Laurin x Merchant x Ford x Manfred x Majcol x Cleitus

Padre	Den-K Marshall LI Laurin TV TL - matr. US000132480026 IGT +1198 Kg Att. 78 -0.06% +36 Kg -0.06% +33 Kg TIPO +2.74 ICM +2.29 PFT +1569
Madre	Serina Merchant Giada - E 90 - matr. IT0199990104995 Figlia di Altagen-I Merchant IGV +1538 Kg +0.23% +81 Kg -0.04% +47 Kg TIPO +1.95 ICM +2.09 PFT +2244 3.04 305gg 13569 Kg 4.15% 3.43%
Nonna	Serina Ford Camilla - B+ 83 - matr. IT019500299263 Figlia di Alzi Jur. Ford 3.00 305gg 9639 Kg 4.03% 3.32%
Bisnonna	Serina Manfred Nuvola - B+ 83 - matr. IT019CR008C043 Figlia di Ha-Ho Cubby Manfred 4.01 305gg 15419 Kg 3.52% 3.41% 5.05 305gg 14365 Kg 3.49% 3.27%

Per saperne di più

Logreen ha un pedigree ben costruito su vacche con produzioni e morfologia di alto livello. La madre, Serina Merchant Giada è una vacca straordinaria, valutata Ex90, con un record produttivo in seconda lattazione di 135 q.li di latte al 4,15% di grasso ed al 3,43% di proteina. Segue Serina Ford Camilla, 101 q.li in prima lattazione al 3,51% di proteina, poi Serina Manfred Nuvola, sette lattazioni, 828 q.li di latte al 3,37% di proteina poi Serina Cleitus Dea, Ex93 che in sei lattazioni ha superato i 1000 q.li di latte prodotto. Logreen è il toro perfetto: ha famiglia profonda con 2 vacche Excellent, ha un'ottima combinazione dei tori che compongono il pedigree, la sua famiglia ha ottime produzioni quanti qualitative ed infine i suoi indici pedigree sono molto buoni: tipo +2,34, mammella + 2,19, arti & piedi + 2,40, + 1220 Kg latte, positivi gli indici per cellule somatiche e longevità.

Tori in Prova

Ciclo 5/2010

Semenitaly

ROZAR

IT019990601326

Colore: Grigio

Kcaseina: BB

aAa 132



Ansal Oman Zoara - madre di Rozar



**KBB CASEINA
PRODUZIONI
ARTI & PIEDI**

Ansal Laurin Rozar et

Laurin x Oman x Forbidden x Mtoto x Tim

Padre	Den-K Marshall LI Laurin TV TL - matr. US000132480026 IGT +1198 Kg Att. 78 -0.06% +36 Kg -0.06% +33 Kg TIPO +2.74 ICM +2.29 PFT +1569
Madre	Ansal Oman Zoara - E 90 - matr. IT019990111535 Figlia di O-Bee Manfred Justice IGV +2372 Kg +0.41% +133 Kg +0.22% +104 Kg TIPO +1.52 ICM +1.48 PFT +3770 4.03 305gg 16924 Kg 5.11% 3.54%
Nonna	Ansal Forbidden Riside - matr. IT019500314476 Figlia di Sandy-Vall. Forbidden
Bisnonna	Ansal Mtoto Iside - B+ 82 - matr. IT019500054175 Figlia di Carol P. Mtoto 5.08 258gg 10153 Kg 2.95% 3.16% 6.09 305gg 10085 Kg 3.47% 3.22%

Per saperne di più

Riteniamo Rozar uno dei tori più interessanti del nostro programma di selezione: la madre Ansal Oman Zoara con un PFT di 3770 è la terza vacca ad indice in Italia. Questa straordinaria figlia di Oman, presente presso l'azienda Anselmi di Formigara (Cr) è stata valutata Ex90 e ha chiuso la sua terza lattazione con ben 169 q.li di latte al 3,54% di proteina. Zoara è una vacca che trasmette molto bene: la sorella piena di Rozar, Ansal Laurin Irina, è stata genotipizzata negli Usa e il suo Tpi sfiora i 2.000 p.ti posizionandola, in valore assoluto, tra le migliori figlie di Laurin. Rozar, tra l'altro è KBB caseina, ed ha indici pedigree molto interessanti: PFT 2.595, latte oltre i 1.600 Kg, con 5 di grasso e proteina molto positive, tipo + 2,13 ed arti & piedi + 2,38. Positivi i suoi caratteri gestionali.